

Aufgaben – und Finanzplanung 2022 bis 2031

Stand 21.10.2021

Aufgaben – und Finanzplanung Einwohnergemeinde

Investitionsplan Aufgaben- und Finanzplanung

Funktion	Bezeichnung	Betrag	2021	2022	2023	2024	2025	2026	2027	2028	2029	2030	2031	ab 2032	jährliche Abschreibung
0290	Sanierung Gebäude Weichlen	1'000									130	870			29
0290	Abbruch Müsliburg	50							50						1
0290	Sanierung Bauernhaus	220											20	200	6
2170	Sanierung Bezirksschule Trakt A, B ,C	3'000							100	100	1000	1000	800		86
2170	Sanierung Spielplatz Kiga Dorf	90					5		85						9
2170	Sanierung Spielplatz Kiga Primar	120						5		115					12
2170	MZH, Sanierung Lüftungsanlage	320	220	100											21
2170	Sanierung Turnhalle Primar	920						120	250	550					26
2170	Sanierung Primar Dorf	460										60	400		13
2170	Sanierung Kiga Allmend (Aufstockung)	520								70	450				15
2170	Sanierung Kiga Dorf	520					70	200	250						15
2170	MZH, Ersatz Stühle und Tische	160					160								16
2170	Sanierung MZH inkl. Bühne	2'325		100	150	1000	1075								66
2193	Ersatzbeschaffungen IT Schulen Turgi	150		150											50
2193	Ersatzbeschaffungen IT Schulen Turgi	100					100								33
2193	Ersatzbeschaffungen IT Schulen Turgi	150						150							50
3410	Rückbau Sportplatz Unterau	50		50											3
6130	Sanierung Landstrasse (K117)	5'589	244	161	69	156	812	1580	1610	906	51				140
6150	Sanierung Brunnenweg	150								150					4
6150	Umbau Bushaltestelle Bahnhof Turgi	70		26	44										2
6150	Sanierung Stahljochbrücke	525		35	50	350	90								13
6150	Sanierung Neumättlistrasse	275				35	100	140							7
6150	Sanierung Hofackerstrasse	160							25	55	80				4
6150	Sanierung Fussweg Weichlen/Unterföhr	300											300		8
6150	Sanierung Tüfelswegli	500		30	140	330									13
6150	Sanierung Bankweg	140					40	100							4
6150	Sanierung Hühnermattenweg	165					25	140							4
6150	Sanierung Kirchweg	370								30	140	200			9
6150	Erneuerung Strassenbeleuchtung Will	110		110											3
6150	Erneuerung Strassenbeleuchtung	90			90										2
6150	Sanierung Fussweg Limmatstr. / Bahnhof	100							10	90					3
6150	Anstösserbeitrag Limmatstr./Bahnhofstr.	-40								-40					-1
6150	Sanierung Quartier Geehling	1'013		13	50	50	150	250	250	250					25
7710	Sanierung Friedhofgebäude	115							15	100					3
7900	Revision Nutzungsplanung Inkl. Gesamtplan	180													18
7900	Rev. Nutzungsplanung, Nachtragskredit	30													3
9630	Sanierung Lehrerhaus	1'650										150	1500		47
	Total Investitionsprojekte	21'647	464	775	593	1'921	2'627	2'685	2'645	2'376	1'851	2'280	3'020	200	762

Plan-Erfolgsrechnung

		Budget		Prognose									
		2021	2021	2022	2023	2024	2025	2026	2027	2028	2029	2030	2031
Einwohnerzahl		3'030	3'030	3'020	3'100	3'120	3'140	3'160	3'180	3'200	3'200	3'210	3'220
Steuerfuss		113%	113%	113%	113%	113%	113%	113%	113%	113%	113%	113%	113%
Betrieblicher Aufwand		12'065	11'910	12'855	12'138	12'321	12'386	12'492	12'637	12'824	12'932	13'192	13'299
30	Personalaufwand	1'872	1'817	2'023	1'923	1'944	1'964	1'985	2'006	2'027	2'049	2'071	2'093
31	Sach- und übriger Betriebsaufwand	2'046	2'236	2'476	2'060	2'124	2'108	2'173	2'158	2'223	2'208	2'274	2'260
33	Abschreibungen Verwaltungsvermögen inkl. 366	895	820	1'127	1'014	1'039	1'026	971	1'035	1'060	1'085	1'179	1'200
35	Einlagen in Fonds	0	0	0	0	0	0	0	0	0	0	0	0
36	Transferaufwand ohne 366	7'252	7'037	7'229	7'141	7'214	7'288	7'363	7'438	7'514	7'590	7'668	7'746
	davon Finanzausgleichsabgaben	0	0	0	0	0	0	0	0	0	0	0	0
Betrieblicher Ertrag		10'760	10'720	10'997	11'297	11'478	11'698	11'924	12'124	12'394	12'584	12'760	12'972
40	Fiskalertrag	7'377	7'327	7'421	7'702	7'860	8'047	8'249	8'426	8'667	8'818	8'965	9'157
4000/1	Einkommens- und Vermögenssteuern natürliche Pers.	6'572	6'772	6'718	7'027	7'210	7'397	7'589	7'786	8'027	8'188	8'335	8'527
31	Abschreibungen Steuerforderungen	90	40	90	60	70	60	70	60	70	60	70	60
4002	Quellensteuern	400	350	350	300	280	280	280	260	250	240	230	220
4010	Gewinn- und Kapitalsteuern juristische Pers.	240	90	228	225	230	220	230	230	230	230	230	230
40	Sondersteuern und übriger Fiskalertrag	165	115	125	150	140	150	150	150	160	160	170	180
41	Regalien und Konzessionen	46	46	46	46	46	46	46	46	46	46	46	46
42	Entgelte	1'228	1'178	1'246	1'238	1'251	1'264	1'277	1'290	1'303	1'316	1'329	1'343
43	Verschiedene Erträge	0	0	0	0	0	0	0	0	0	0	0	0
45	Entnahmen aus Fonds	0	0	0	0	0	0	0	0	0	0	0	0
46	Transferertrag	2'109	2'169	2'284	2'311	2'321	2'341	2'352	2'362	2'378	2'404	2'420	2'426
	davon Finanzausgleichsbeiträge	787	787	787	799	794	799	794	789	789	799	799	789
Ergebnis aus betrieblicher Tätigkeit		-1'305	-1'190	-1'858	-841	-843	-688	-568	-513	-430	-348	-432	-327
34	Finanzaufwand	83	93	63	63	63	64	59	56	54	56	56	59
44	Finanzertrag	338	338	5'037	475	475	475	749	749	749	749	749	749
Ergebnis aus Finanzierung		255	245	4'974	412	412	411	690	693	695	693	693	690
Operatives Ergebnis		-1'050	-945	3'116	-429	-431	-277	122	180	265	345	261	363
38/48	Ausserordentliches Ergebnis	128	128	117	105	93	81	70	58	47	35	24	12
3899	davon Abtragung Bilanzfehlbetrag	0	0	0	0	0	0	0	0	0	0	0	0
Gesamtergebnis		-922	-817	3'233	-324	-338	-196	192	238	312	380	285	375
Mittelfristiges Haushaltsgleichgewicht 2022													
mit operativem Ergebnis gerechnet				2'092									
mit Gesamtergebnis gerechnet				2'908									

Eigenkapital Aufgaben- und Finanzplanung 2021 - 2031

		2021	2022	2023	2024	2025	2026	2027	2028	2029	2030	2031
29500.01	Aufwertungsreserve übr. Anlagen Anfang Jahr	7'968	7'840	7'723	7'618	7'525	7'444	7'374	7'316	7'269	7'234	7'210
29500.02	Aufwertungsreserve Grundstücke Anfang Jahr	18'156	18'156	18'156	18'156	18'156	18'156	18'156	18'156	18'156	18'156	18'156
4895	Entnahme Aufwertungsreserve	-128	-117	-105	-93	-81	-70	-58	-47	-35	-24	-12
	Umbuchung Aufwertungsreserve	0	0	0	0	0	0	0	0	0	0	0
29500	Aufwertungsreserve Ende Jahr	25'996	25'879	25'774	25'681	25'600	25'530	25'472	25'425	25'390	25'366	25'354
299	Bilanzüberschuss/-fehlbetrag Anfang Jahr	10'487	9'670	12'903	12'579	12'241	12'045	12'237	12'475	12'787	13'167	13'452
3899	Abtragung Bilanzfehlbetrag (30%)	0	0	0	0	0	0	0	0	0	0	0
90	Gesamtergebnis	-817	3'233	-324	-338	-196	192	238	312	380	285	375
	Umbuchung Aufwertungsreserve	0	0	0	0	0	0	0	0	0	0	0
299	Bilanzüberschuss/ -fehlbetrag Ende Jahr	9'670	12'903	12'579	12'241	12'045	12'237	12'475	12'787	13'167	13'452	13'827

Schuldenübersicht 2021 - 2031

Bestehende Kredite/Darlehen	Betrag	Zinssatz	2021	2022	2023	2024	2025	2026	2027	2028	2029	2030	2031
Anfangsbestand	13'000		13'000										
Neuaufnahme Kredite/Darlehen													
Kapitalbedarf gemäss Planung	1'000	0.10%				1'000							
Kapitalbedarf gemäss Planung	10'000	0.10%					10'000						
Kapitalbedarf gemäss Planung	4'000	0.10%						4'000					
Kapitalbedarf gemäss Planung	4'000	0.20%							4'000				
Kapitalbedarf gemäss Planung	1'000	0.20%								1'000			
Kapitalbedarf gemäss Planung	1'500	0.20%										1'500	
Kapitalbedarf gemäss Planung	1'000	0.20%											1'000
Rückzahlung Kredite/Darlehen													
Suva, 2016 - 2026 (0.34%)	-2'000	0.34%						-2'000					
Raiffeisen, 2014 - 2022 (1.20%)	-2'000	1.20%	-2'000										
Suva, 2015 - 2025 (0.52%)	-2'000	0.52%					-2'000						
Suva, 2017 - 2027 (0.49%)	-2'000	0.49%							-2'000				
Suva, 2020 - 2025 (0.10%)	-5'000	0.10%					-5'000						
Bestand Kredite/Darlehen			11'000	11'000	11'000	12'000	15'000	17'000	19'000	20'000	20'000	21'500	22'500

Übersicht Aufgaben- und Finanzplanung 2021 - 2031

	2021	2022	2023	2024	2025	2026	2027	2028	2029	2030	2031
Einwohnerzahl	3'030	3'020	3'100	3'120	3'140	3'160	3'180	3'200	3'200	3'210	3'220
Steuerfuss	113%	113%	113%	113%	113%	113%	113%	113%	113%	113%	113%
Abschreibungen aus Anlagebuchhaltung	820	1'127	937	937	911	778	777	777	751	751	734
Abschreibungen aus Investitionsplan			77	102	115	193	258	283	334	428	466
Abschreibungen	820	1'127	1'014	1'039	1'026	971	1'035	1'060	1'085	1'179	1'200

	2021	2022	2023	2024	2025	2026	2027	2028	2029	2030	2031
Ergebnis aus betrieblicher Tätigkeit	-1'190	-1'858	-841	-843	-688	-568	-513	-430	-348	-432	-327
Ergebnis aus Finanzierung	245	4'974	412	412	411	690	693	695	693	693	690
Operatives Ergebnis	-945	3'116	-429	-431	-277	122	180	265	345	261	363

	2021	2022	2023	2024	2025	2026	2027	2028	2029	2030	2031
Ausserordentliches Ergebnis	128	117	105	93	81	70	58	47	35	24	12
Abtragung Bilanzfehlbetrag (30 %)	0	0	0	0	0	0	0	0	0	0	0
Gesamtergebnis	-817	3'233	-324	-338	-196	192	238	312	380	285	375

Mittelfristiges Haushaltsgleichgewicht 2022	
mit operativem Ergebnis gerechnet	2'092
mit Gesamtergebnis gerechnet	2'908

	2021	2022	2023	2024	2025	2026	2027	2028	2029	2030	2031
Nettoinvestitionen	-464	-775	-593	-1'921	-2'627	-2'685	-2'645	-2'376	-1'851	-2'280	-3'020
Selbstfinanzierung	-125	4'243	585	608	749	1'093	1'215	1'325	1'430	1'440	1'563
Finanzierungsergebnis (+ = Überschuss / - = Fehlbetrag)	-589	3'468	-8	-1'313	-1'878	-1'592	-1'430	-1'051	-421	-840	-1'457

	2021	2022	2023	2024	2025	2026	2027	2028	2029	2030	2031
Mittelbedarf aus Finanzierungsergebnis	589	-3'468	8	1'313	1'878	1'592	1'430	1'051	421	840	1'457
Rückzahlung Darlehen/Kredite	2'000	0	0	0	7'000	2'000	2'000	0	0	0	0
Veränderungen Anlagen Finanzvermögen	0	4'700	0	0	-25	-25	-25	-25	-25	-25	-25
Finanzierungsbedarf Spezialfinanzierungen	224	1'161	318	202	582	1'163	388	233	98	63	-117
Mittelbedarf (+ = Bedarf / - = Überschuss)	2'813	2'393	326	1'515	9'435	4'730	3'793	1'259	494	878	1'315
Aufnahme Darlehen/Kredite	0	0	0	1'000	10'000	4'000	4'000	1'000	0	1'500	1'000
Bestand Darlehen/Kredite	11'000	11'000	11'000	12'000	15'000	17'000	19'000	20'000	20'000	21'500	22'500

	2021	2022	2023	2024	2025	2026	2027	2028	2029	2030	2031
Aufwertungsreserve übr. Anlagen Anfang Jahr	7'968	7'840	7'723	7'618	7'525	7'444	7'374	7'316	7'269	7'234	7'210
Aufwertungsreserve Grundstücke Anfang Jahr	18'156	18'156	18'156	18'156	18'156	18'156	18'156	18'156	18'156	18'156	18'156
Entnahme Aufwertungsreserve	-128	-117	-105	-93	-81	-70	-58	-47	-35	-24	-12
Umbuchung Aufwertungsreserve	0	0	0	0	0	0	0	0	0	0	0
Aufwertungsreserve Ende Jahr	25'996	25'879	25'774	25'681	25'600	25'530	25'472	25'425	25'390	25'366	25'354

	2021	2022	2023	2024	2025	2026	2027	2028	2029	2030	2031
Bilanzüberschuss / -fehlbetrag Anfang Jahr	10'487	9'670	12'903	12'579	12'241	12'045	12'237	12'475	12'787	13'167	13'452
Abtragung Bilanzfehlbetrag (30 %)	0	0	0	0	0	0	0	0	0	0	0
Gesamtergebnis	-817	3'233	-324	-338	-196	192	238	312	380	285	375
Umbuchung Aufwertungsreserve	0	0	0	0	0	0	0	0	0	0	0
Bilanzüberschuss / -fehlbetrag Ende Jahr	9'670	12'903	12'579	12'241	12'045	12'237	12'475	12'787	13'167	13'452	13'827

	2021	2022	2023	2024	2025	2026	2027	2028	2029	2030	2031
Nettoschuld I (+ = Schuld / - = Vermögen)	269	-3'199	-3'191	-1'878	0	1'592	3'022	4'073	4'494	5'334	6'791
Nettoschuld I je Einwohner (in CHF)	89	-1'059	-1'029	-602	0	504	950	1'273	1'404	1'662	2'109

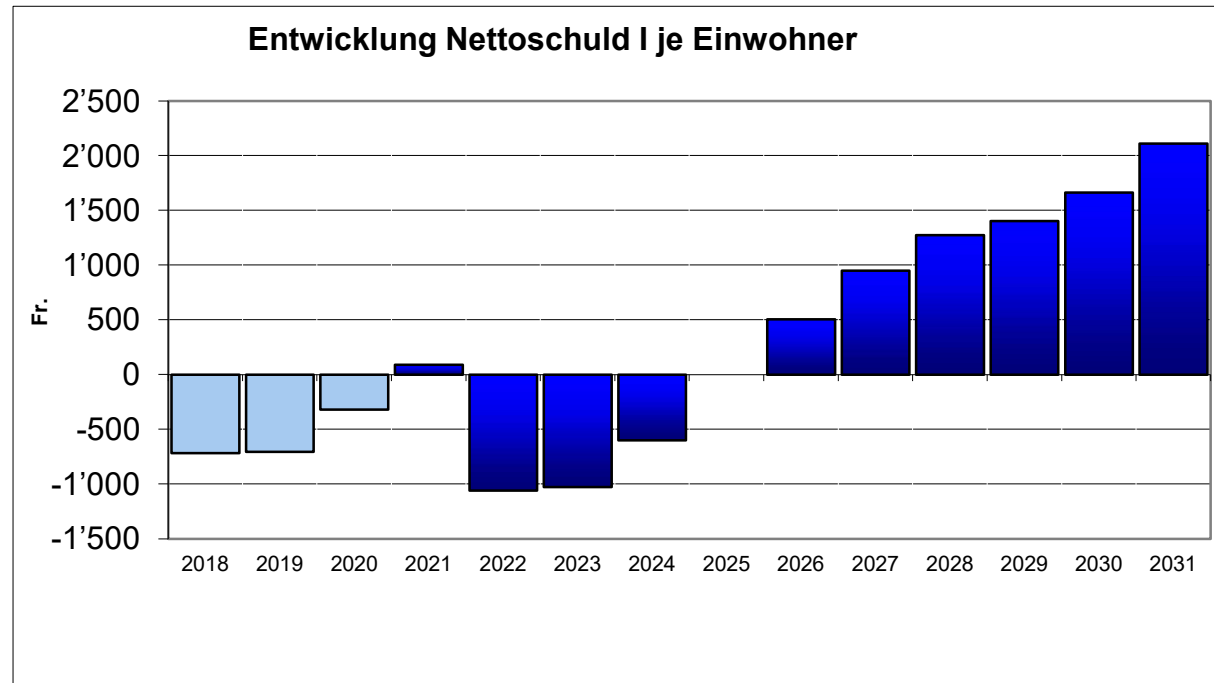
Kennzahlen Aufgaben- und Finanzplanung 2021 - 2031

	2021	2022	2023	2024	2025	2026	2027	2028	2029	2030	2031
Nettoschuld I	269	-3'199	-3'191	-1'878	0	1'592	3'022	4'073	4'494	5'334	6'791
Einwohner	3'030	3'020	3'100	3'120	3'140	3'160	3'180	3'200	3'200	3'210	3'220
Nettoschuld I je Einwohner (in CHF)	89	-1'059	-1'029	-602	0	504	950	1'273	1'404	1'662	2'109
	2021	2022	2023	2024	2025	2026	2027	2028	2029	2030	2031
Selbstfinanzierung	-125	4'243	585	608	749	1'093	1'215	1'325	1'430	1'440	1'563
Nettoinvestitionen	464	775	593	1'921	2'627	2'685	2'645	2'376	1'851	2'280	3'020
Selbstfinanzierungsgrad	0%	547%	99%	32%	29%	41%	46%	56%	77%	63%	52%

Grafiken

1. Nettoschuld I je Einwohner

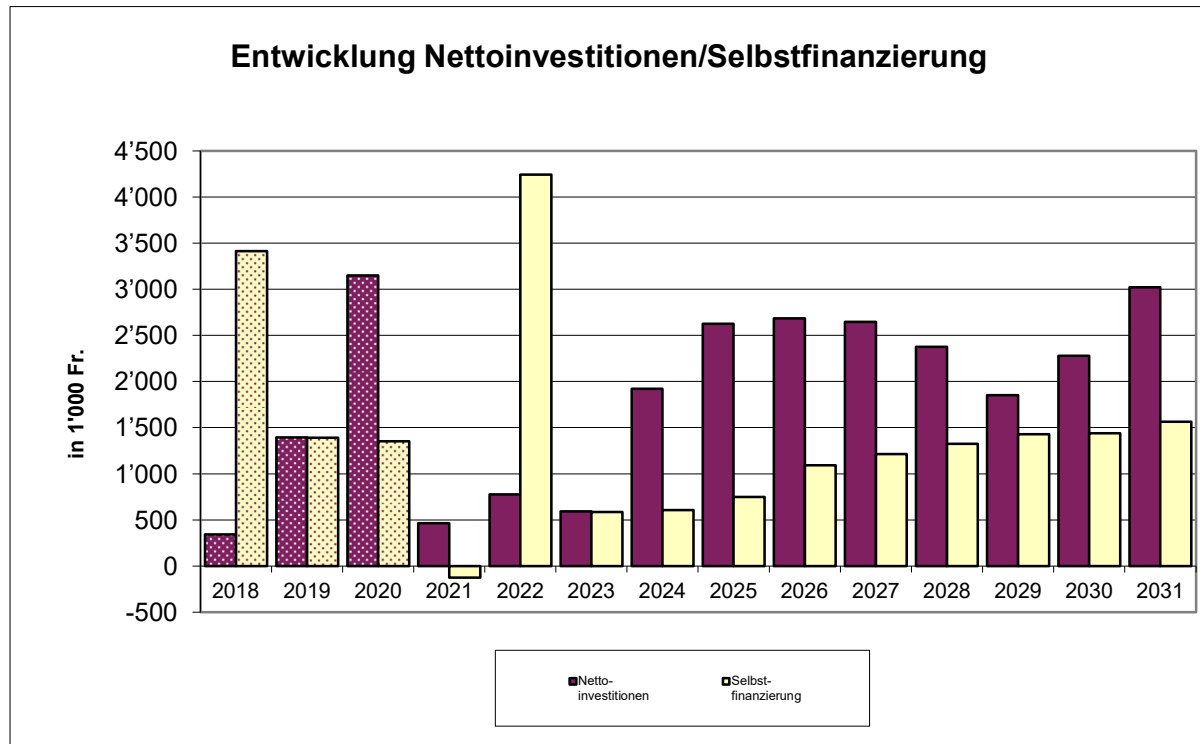
Jahr	Nettoschuld I
2018	-719
2019	-707
2020	-320
2021	89
2022	-1'059
2023	-1'029
2024	-602
2025	0
2026	504
2027	950
2028	1'273
2029	1'404
2030	1'662
2031	2'109



Grafiken

2. Nettoinvestitionen / Selbstfinanzierung (Selbstfinanzierungsgrad)

Jahr	Nettoinvestitionen	Selbstfinanzierung
2018	345	3'414
2019	1'395	1'391
2020	3'152	1'354
2021	464	-125
2022	775	4'243
2023	593	585
2024	1'921	608
2025	2'627	749
2026	2'685	1'093
2027	2'645	1'215
2028	2'376	1'325
2029	1'851	1'430
2030	2'280	1'440
2031	3'020	1'563



Aufgaben – und Finanzplanung Wasserversorgung

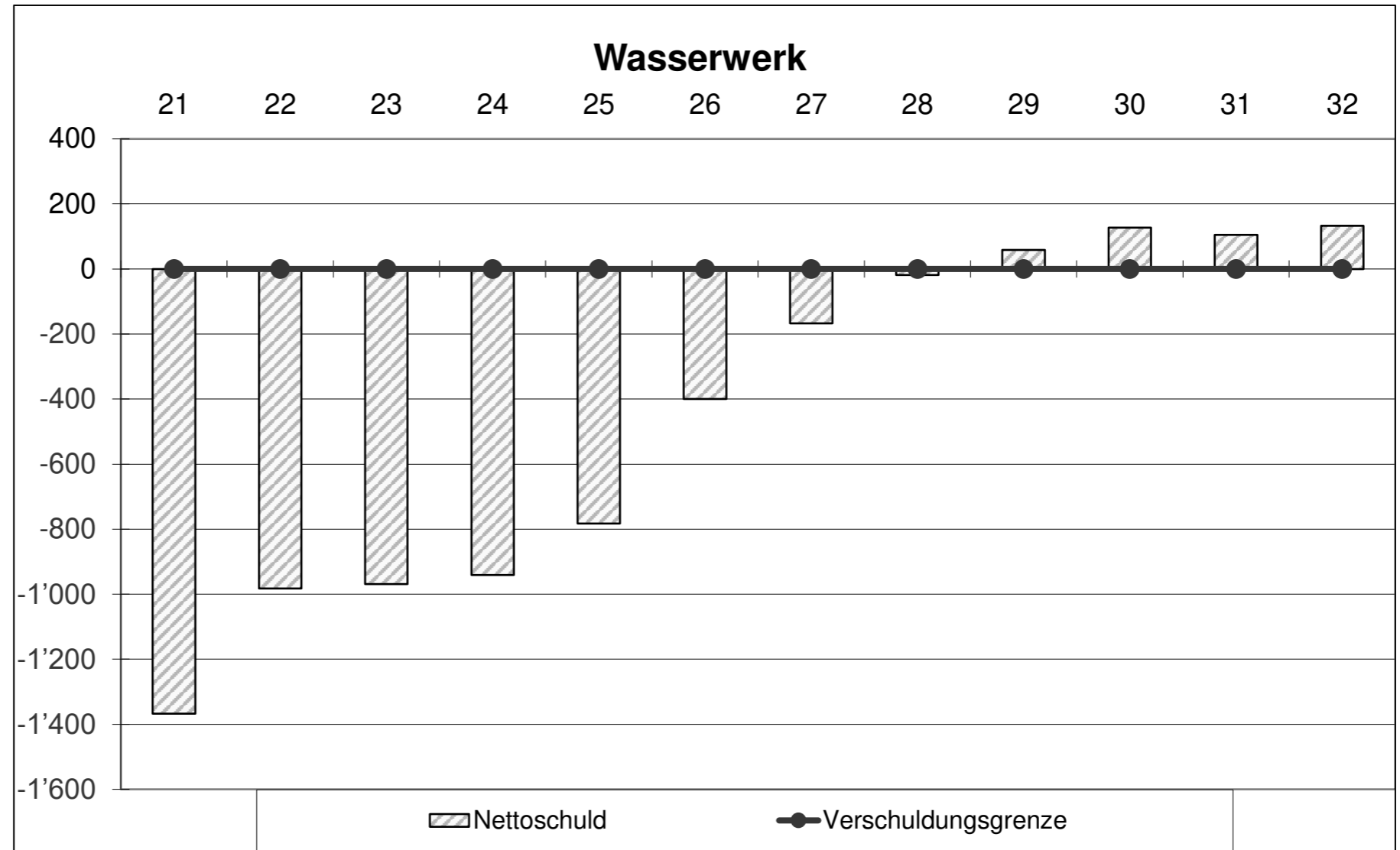
Gemeinde		Wasserwerk - Investitionsplan												
		Total	21	22	23	24	25	26	27	28	29	30	31	32
Investitionsprojekte														
Ausbau Landstrasse	340					100	120	120						
Sanierung Neumättlistrasse	160				20	50	90							
Sanierung Hofäckerstrasse	80							10	25	45				
Sanierung Kirchweg	165								20	55	90			
Sanierung Hühnermattenweg	80					10	70							
Hochzonen Reservoir Ersatz Folie	140	140												
Sanierung Verbindungsleitung Resservoir	260	13	247											
Sanierung Hydrant und Wasserleitung Spin	95		95											
Sanierung Quartier Gehling	506		6	25	30	70	125	125	125					
Anschlussgebühren	-630	-80	-50	-50	-50	-100	-50	-50	-50	-50	-50	-50	-50	-50
Nettoinvestitionsausgaben / -einnahmen	1'196	73	298	-25	0	130	355	205	120	50	40	-50	0	

Gemeinde		Wasserwerk - Finanzplan											
		21	22	23	24	25	26	27	28	29	30	31	32
Abonnenten (Anzahl Grundgebühren.)	A	518	518	518	518	518	518	518	518	518	518	518	518
Grundtaxe/Zählermiete je Abonnent	B	60	60	60	60	60	60	60	60	60	60	60	60
Wasserverkauf m3	C	221'000	225'500	220'000	220'000	220'000	220'000	220'000	220'000	220'000	220'000	220'000	220'000
Ansatz je m3	D	1.65	1.65	1.65	1.65	1.65	1.65	1.65	1.65	1.65	1.65	1.65	1.65
Wasserankauf m3	E	0	0	0	0	0	0	0	0	0	0	0	0
Ansatz je m3	F	0.00	0.00	0.00	0.00	0.00	0.00	0.00	0.00	0.00	0.00	0.00	0.00
Hydrantenzahl	G	100	100	100	100	100	100	100	100	100	100	100	100
Ansatz je Stk.	H	180	180	180	180	180	180	180	180	180	180	180	180
Grundtaxen	A*B	31	31	31	31	31	31	31	31	31	31	31	31
Wasserverkauf	C*D	365	372	363	363	363	363	363	363	363	363	363	363
Hydrantenentschädigung	G*H	18	18	18	18	18	18	18	18	18	18	18	18
Übriger Betriebsertrag	xx	30	32	30	30	30	30	30	30	30	30	30	30
Betrieblicher Ertrag	I	444	453	442	442	442	442	442	442	442	442	442	442
Wasserankauf	E*F	0	0	0	0	0	0	0	0	0	0	0	0
Übr. Betriebsaufwand *	xx	560	541	480	470	470	470	470	470	470	470	470	470
Betrieblicher Aufwand *	K	560	541	480	470	470	470	470	470	470	470	470	470
Betriebliches Ergebnis *	I-K	-116	-88	-38	-28	-28	-28	-28	-28	-28	-28	-28	-28
Nettofinanzaufwand (-) / -ertrag (+)	0.05 %	1	1	0	0	0	0	0	0	0	0	0	0
= Selbstfinanzierung	L	-115	-87	-38	-28	-28	-28	-28	-28	-28	-28	-28	-28
Nettoinvestitionsausgaben	Plan	73	298	-25	0	130	355	205	120	50	40	-50	0
- Selbstfinanzierung	L	115	87	38	28	28	28	28	28	28	28	28	28
= Finanzierungsfehlbetrag / -überschuss	M	188	385	13	28	158	383	233	148	78	68	-22	28
Nettoschuld EB	xx	-1'555	-1'367	-982	-969	-941	-783	-400	-167	-19	59	127	105
+ Finanzierungsfehlbetrag / -überschuss	M	188	385	13	28	158	383	233	148	78	68	-22	28
= Nettoschuld SB	xx	-1'367	-982	-969	-941	-783	-400	-167	-19	59	127	105	133
Verschuldungsgrenze **	6.00 %	0	0	0	0	0	0	0	0	0	0	0	0
Verschuldungsreserve (- = Überschuldung)		1'367	982	969	941	783	400	167	19	-59	-127	-105	-133

* ohne Abschreibungen

** (Nettozinsaufwand + Selbstfinanzierung) / Annuitätssatz

Jahr	Nettoschuld	Verschuldungsgrenze
21	-1'367	0
22	-982	0
23	-969	0
24	-941	0
25	-783	0
26	-400	0
27	-167	0
28	-19	0
29	59	0
30	127	0
31	105	0
32	133	0



Aufgaben – und Finanzplanung Abwasserbeseitigung

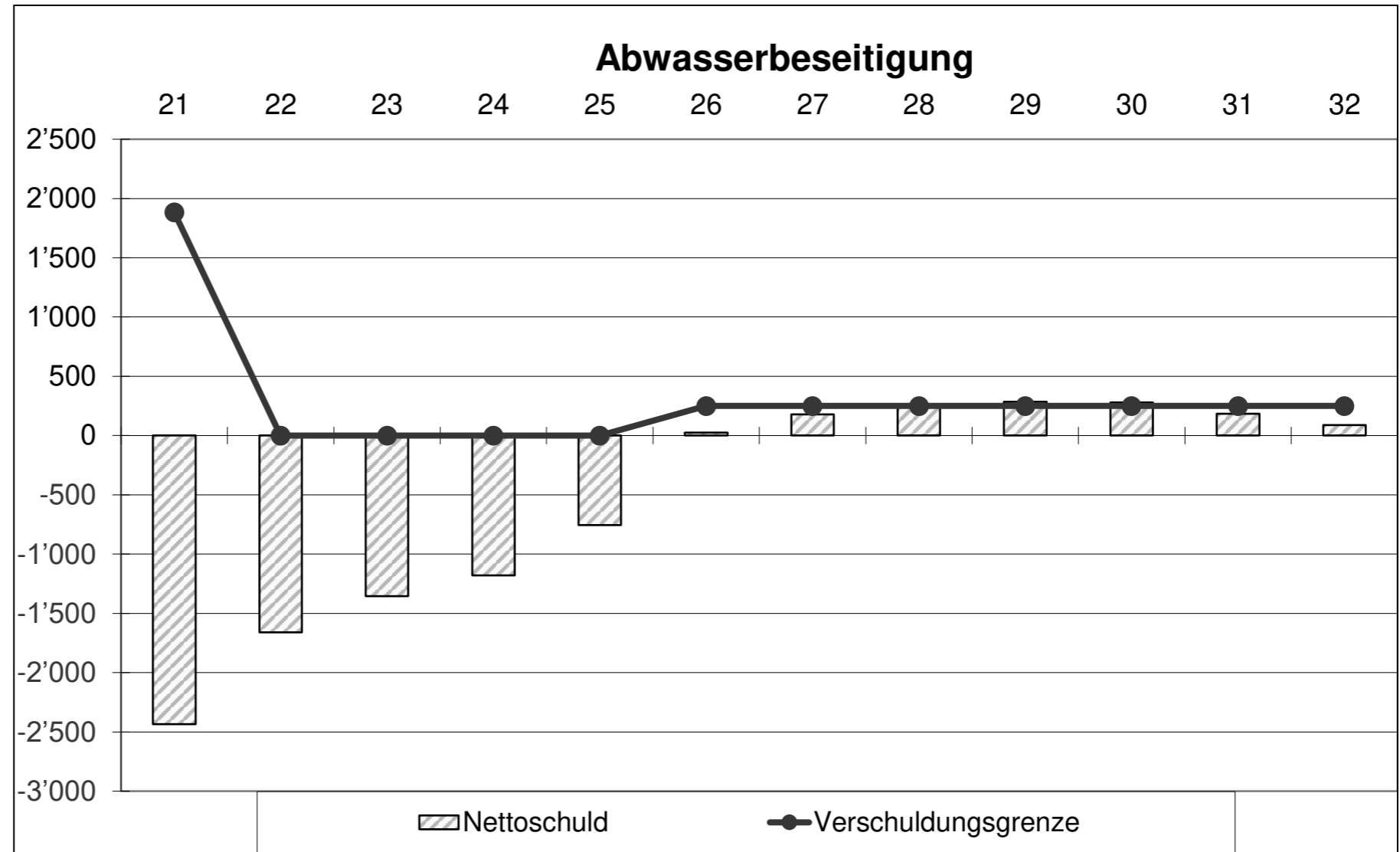
Gemeinde		Abwasserbeseitigung - Investitionsplan											
	Total	21	22	23	24	25	26	27	28	29	30	31	32
Investitionsprojekte													
Ausbau Landstrasse	380					140	130	110					
Neumättelistrasse	160				20	50	90						
Hofäckerstrasse	110							15	35	60			
Erstellung GEP (2. Generation)	526	170	200	156									
Sanierung Kirchweg	165								20	55	90		
Sanierung Hühnermattenweg	80					10	70						
Sonderbauwerke (Pumpw. / Regenb.)	375	100	275										
Sonderbauwerke Holzbrücke	240					15	225						
Sonderbauwerke C1	250					15	235						
Sanierung Quartier Geehling	506		6	25	30	70	125	125	125				
Sanierung Pumpschacht Vogelsangstr.	50		50										
Anschlussgebühren	-1'000	-120	-80	-80	-80	-80	-80	-80	-80	-80	-80	-80	-80
Nettoinvestitionsausgaben / -einnahmen	1'842	150	451	101	-30	220	795	170	100	35	10	-80	-80

Gemeinde		Abwasserbeseitigung - Finanzplan											
		21	22	23	24	25	26	27	28	29	30	31	32
Anzahl Abonnenten	A	518	518	518	518	518	518	518	518	518	518	518	518
Grundtaxe je Abonnent	B	0	0	0	0	0	0	0	0	0	0	0	0
Wasserverkauf m3	C	221'000	225'500	220'000	220'000	220'000	220'000	220'000	220'000	220'000	220'000	220'000	220'000
Ansatz je m3	D	1.00	1.00	1.00	1.00	1.00	2.00	2.00	2.00	2.00	2.00	2.00	2.00
Grundtaxen	A*B	0	0	0	0	0	0	0	0	0	0	0	0
Verbrauchsgebühren	C*D	221	226	220	220	220	440	440	440	440	440	440	440
Übriger Gebührenertrag	xx												
Übriger Betriebsertrag	xx	377	85	75	75	75	75	75	75	75	75	75	75
Betrieblicher Ertrag	I	598	311	295	295	295	515	515	515	515	515	515	515
Betriebsbeitrag an ARA		297	301	300	300	300	300	300	300	300	300	300	300
Übriger Betriebsaufwand *		188	336	200	200	200	200	200	200	200	200	200	200
Betrieblicher Aufwand *	K	485	637	500	500	500	500	500	500	500	500	500	500
Betriebliches Ergebnis *	I-K	113	-326	-205	-205	-205	15	15	15	15	15	15	15
Nettofinanzaufwand (-) / -ertrag (+)	0.05 %	1	1	1	1	1	0	0	0	0	0	0	0
= Selbstfinanzierung	L	114	-325	-204	-204	-204	15	15	15	15	15	15	15
Nettoinvestitionsausgaben	Plan	150	451	101	-30	220	795	170	100	35	10	-80	-80
- Selbstfinanzierung	L	-114	325	204	204	204	-15	-15	-15	-15	-15	-15	-15
= Finanzierungsfehlbetrag / -überschuss	M	36	776	305	174	424	780	155	85	20	-5	-95	-95
Nettoschuld EB	xx	-2'471	-2'435	-1'659	-1'354	-1'180	-756	24	179	264	284	279	184
+ Finanzierungsfehlbetrag / -überschuss	M	36	776	305	174	424	780	155	85	20	-5	-95	-95
= Nettoschuld SB	xx	-2'435	-1'659	-1'354	-1'180	-756	24	179	264	284	279	184	89
Verschuldungsgrenze **	6.00 %	1'883	0	0	0	0	250	250	250	250	250	250	250
Verschuldungsreserve (- = Überschuldung)		4'318	1'659	1'354	1'180	756	226	71	-14	-34	-29	66	161

* ohne Abschreibungen

** (Nettozinsaufwand + Selbstfinanzierung) / Annuitätssatz

Jahr	Nettoschuld	Verschuldungsgrenze
21	-2'435	1'883
22	-1'659	0
23	-1'354	0
24	-1'180	0
25	-756	0
26	24	250
27	179	250
28	264	250
29	284	250
30	279	250
31	184	250
32	89	250



Aufgaben – und Finanzplanung Abfallbeseitigung

Gemeinde		Abfallwirtschaft - Investitionsplan											
	Total	21	22	23	24	25	26	27	28	29	30	31	32
Investitionsprojekte													
Unterflursammelstelle Weichlen	115										15	100	
	0												
	0												
	0												
	0												
	0												
	0												
Nettoinvestitionsausgaben / -einnahmen	115	0	0	0	0	0	0	0	0	0	15	100	0

Gemeinde		Abfallwirtschaft - Finanzplan											
		21	22	23	24	25	26	27	28	29	30	31	32
Anzahl Haushalte	A	1'500	1'550	1'550	1'550	1'550	1'550	1'550	1'550	1'550	1'550	1'550	1'550
Haushalt-Grundgebühr	B	60	60	60	60	60	60	60	60	60	60	60	60
Sackgebühr 17l, Menge (Rolle)	C	750	800	800	800	800	800	800	800	800	800	800	800
Sackgebühr 17l, Ansatz (Rolle)	D	10	10	10	10	10	10	10	10	10	10	10	10
Sackgebühr 35l, Menge (Rolle)	E	5'000	5'200	5'200	5'200	5'200	5'200	5'200	5'200	5'200	5'200	5'200	5'200
Sackgebühr 35l, Ansatz (Rolle)	F	20.00	20.00	20.00	20.00	20.00	20.00	20.00	20.00	20.00	20.00	20.00	20.00
Sackgebühr 60l, Menge (Rolle)	G	700	720	720	720	720	720	720	720	720	720	720	720
Sackgebühr 60l, Ansatz (Rolle)	H	35.00	35.00	35.00	35.00	35.00	35.00	35.00	35.00	35.00	35.00	35.00	35.00
Sackgebühr 110l, Menge (Rolle)	I	250.00	270.00	270.00	270.00	270.00	270.00	270.00	270.00	270.00	270.00	270.00	270.00
Sackgebühr 110l, Ansatz (Rolle)	J	65.00	65.00	65.00	65.00	65.00	65.00	65.00	65.00	65.00	65.00	65.00	65.00
Grüngutschlaufen bis 60l, Bogen	K	25.00	25.00	25.00	25.00	25.00	25.00	25.00	25.00	25.00	25.00	25.00	25.00
Grüngutschlaufen bis 60l, Ansatz	L	25.15	25.15	25.15	25.15	25.15	25.15	25.15	25.15	25.15	25.15	25.15	25.15
Grüngutschlaufen 61-140l, Bogen	M	60.00	60.00	60.00	60.00	60.00	60.00	60.00	60.00	60.00	60.00	60.00	60.00
Grüngutschlaufen 61-140l, Ansatz	N	50.25	50.25	50.25	50.25	50.25	50.25	50.25	50.25	50.25	50.25	50.25	50.25
Grüngutschlaufen 141-240l, Bogen	O	25.00	25.00	25.00	25.00	25.00	25.00	25.00	25.00	25.00	25.00	25.00	25.00
Grüngutschlaufen 141-240l, Ansatz	P	100.00	100.00	100.00	100.00	100.00	100.00	100.00	100.00	100.00	100.00	100.00	100.00
Grüngutschlaufen 600-800l, Bogen	Q	20.00	20.00	20.00	20.00	20.00	20.00	20.00	20.00	20.00	20.00	20.00	20.00
Grüngutschlaufen 600-800l, Ansatz	R	280.00	280.00	280.00	280.00	280.00	280.00	280.00	280.00	280.00	280.00	280.00	280.00
Sperrgutmarken, Menge (einzeln)	S	250	250	250	250	250	250	250	250	250	250	250	250
Sperrgutmarken, Ansatz (einzeln)	T	5.00	5.00	5.00	5.00	5.00	5.00	5.00	5.00	5.00	5.00	5.00	5.00
Containerplomben, Menge (einzeln)	U	150	150	150	150	150	150	150	150	150	150	150	150
Containerplomben, Ansatz (einzeln)	V	42	42	42	42	42	42	42	42	42	42	42	42
Grundgebühren	A*B	90	93	93	93	93	93	93	93	93	93	93	93
Sackgebühren	+ E*F + G*H	148	155	155	155	155	155	155	155	155	155	155	155
Sperrgut-, Grün- und Containergebühren	- O*P + Q*R	19	19	19	19	19	19	19	19	19	19	19	19
Übrige Gebührenerträge (Jahresvignette)		9	12	12	12	12	12	12	12	12	12	12	12
Übrige Betriebserträge													
Betrieblicher Ertrag	I	267	279	279	279	279	279	279	279	279	279	279	279
Lohnkosten + Spesen		28	28	24	24	24	24	24	24	24	24	24	24
Kehrichtabfuhr		131	131	131	131	131	131	131	131	131	131	131	131
Grünabfuhr		72	70	70	70	70	70	70	70	70	70	70	70
Übriger Betriebsaufwand *		47	49	49	49	49	49	49	49	49	49	49	49
Betrieblicher Aufwand *	K	278	278	274	274	274	274	274	274	274	274	274	274
Betriebliches Ergebnis *	I-K	-11	1	5	5	5	5	5	5	5	5	5	5
Nettofinanzaufwand (-) / -ertrag (+)	0.05 %	0	0	0	0	0	0	0	0	0	0	0	0
= Selbstfinanzierung	L	-11	1	5	5	5	5	5	5	5	5	5	5
Nettoinvestitionsausgaben	Plan	0	0	0	0	0	0	0	0	0	15	100	0
- Selbstfinanzierung	L	11	-1	-5	-5	-5	-5	-5	-5	-5	-5	-5	-5
= Finanzierungsfehlbetrag / -überschuss	M	11	-1	-5	-5	-5	-5	-5	-5	-5	10	95	-5
Nettoschuld EB	xx	-140	-129	-130	-135	-140	-145	-150	-155	-160	-165	-155	-60
+ Finanzierungsfehlbetrag / -überschuss	M	11	-1	-5	-5	-5	-5	-5	-5	-5	10	95	-5
= Nettoschuld SB (- = Vermögen)	xx	-129	-130	-135	-140	-145	-150	-155	-160	-165	-155	-60	-65
Verschuldungsgrenze **	6.00 %	0	17	83	83	83	83	83	83	83	83	83	83
Verschuldungsreserve (- = Überschuldung)		129	147	218	223	228	233	238	243	248	238	143	148

* ohne Abschreibungen

** (Nettozinsaufwand + Selbstfinanzierung) / Annuitätssatz

Jahr	Nettoschuld	Verschuldungsgrenze
21	-129	0
22	-130	17
23	-135	83
24	-140	83
25	-145	83
26	-150	83
27	-155	83
28	-160	83
29	-165	83
30	-155	83
31	-60	83
32	-65	83

